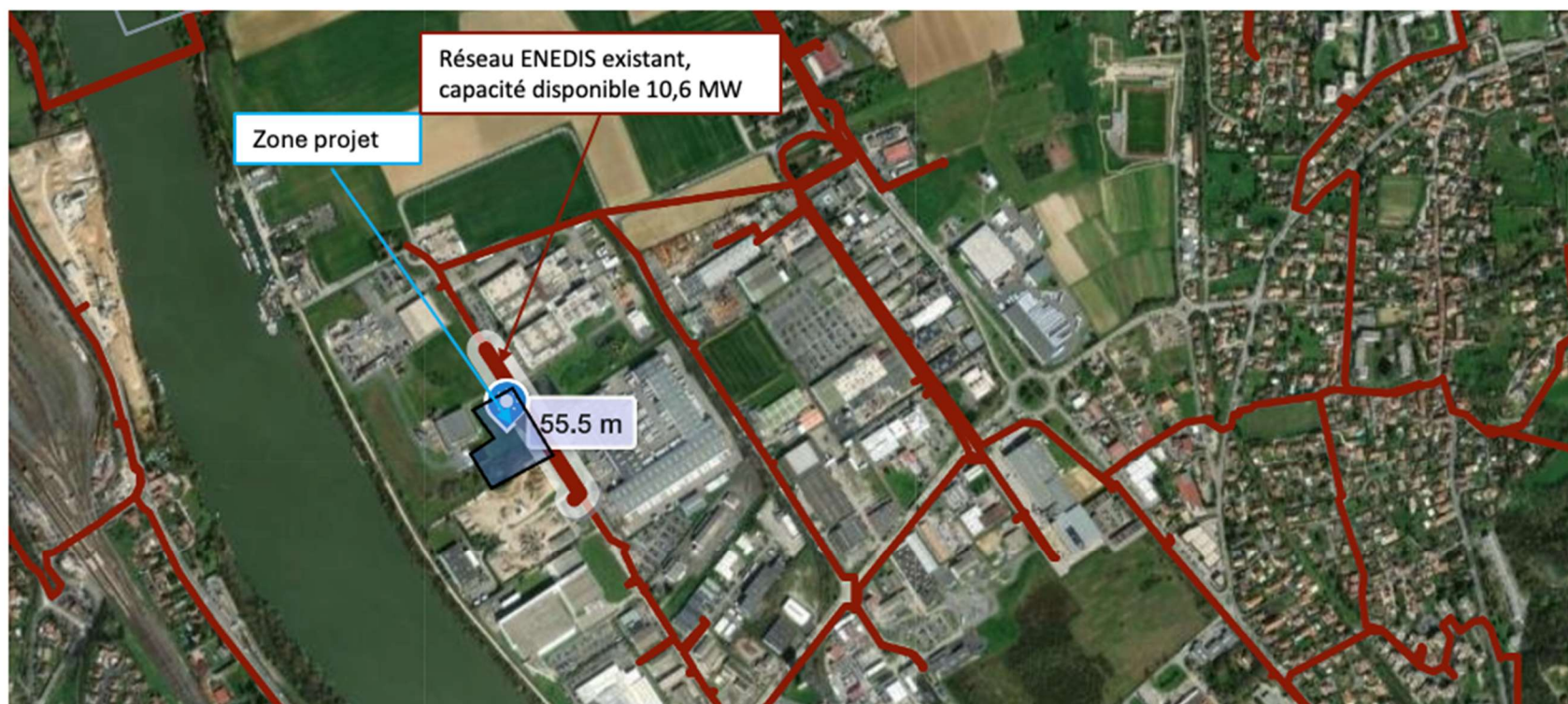


Annexe : Raccordement de la centrale partagée de Genay (69)

Commune de Genay (69)



Raccordement :

Le point de raccordement au réseau électrique se situe à proximité immédiate du terrain destiné à accueillir la centrale photovoltaïque. Cette configuration limite considérablement les besoins en travaux de terrassement ou en tranchées, permettant ainsi d'éviter toute intervention significative susceptible d'impacter la biodiversité locale.